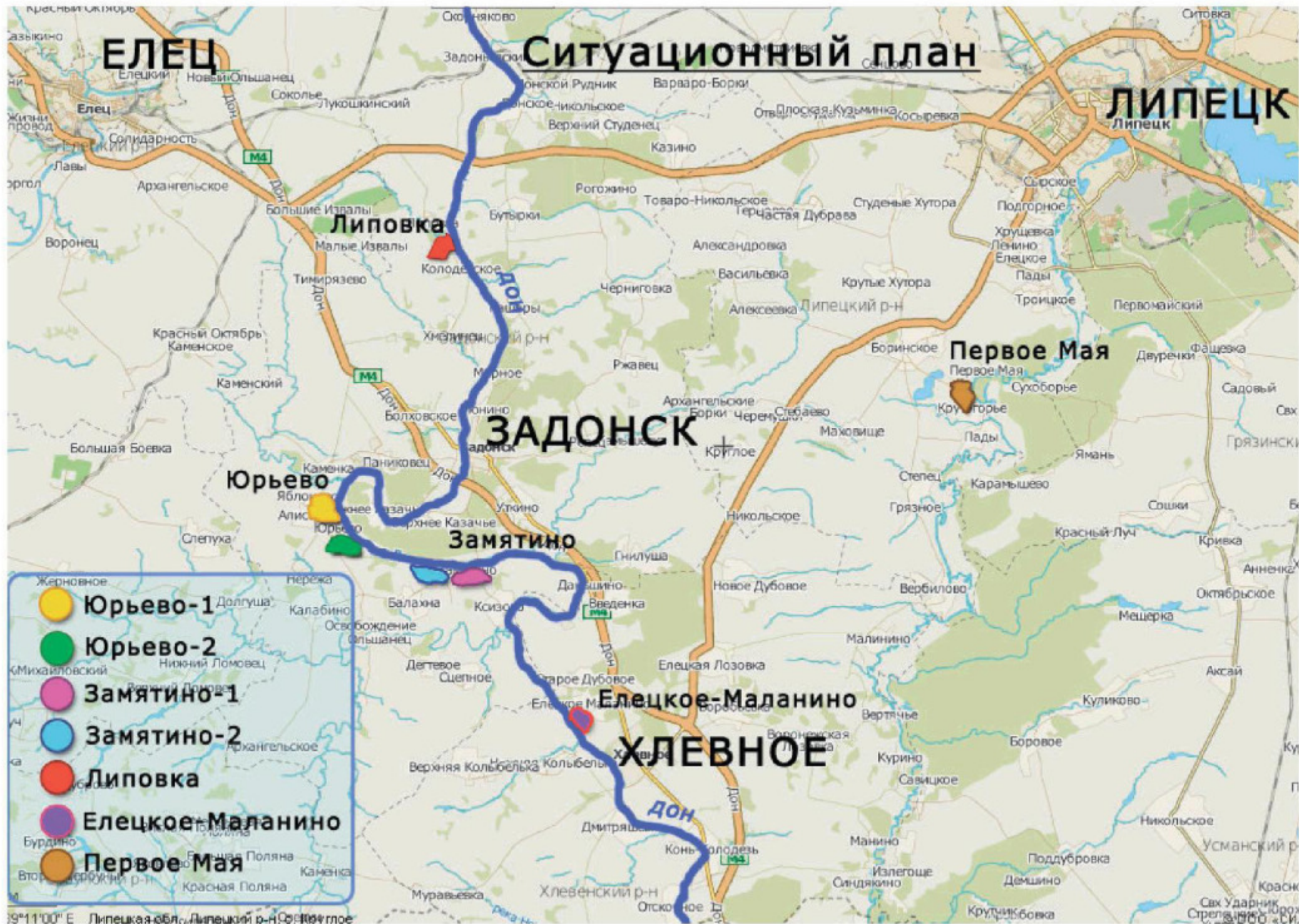


Инвестиционные проекты строительства малоэтажного жилья и объектов рекреационного назначения в Липецкой области.





Коммерческое предложение.

Предлагаем Вашему вниманию инвестиционные проекты, связанные с освоением земельных участков Липецкой области в Задонском, Хлевенском и Липецком районах. Земельные участки включены в границы населенных пунктов с разрешенным видом использования для жилищного строительства и рекреационной застройки.

Предлагаемые земельные участки расположены в экологически чистых и живописных местах Липецкой области, на высоких берегах рек Дон и Воронеж. Земельные участки окружены заповедными лесами с прекрасными видами и ландшафтами, имеют собственные выходы к воде. Развитая инфраструктура, близость современной скоростной трассы М-4 ДОН (от 2 км. до 15 км.), относительно небольшое расстояние до Москвы (400 км.) – делает их освоение экономически целесообразным.

Богата и интересна территория Липецкого края. На территории Задонского, Хлевенского и Липецкого районов расположены уникальные заповедники, целебные источники, исторические и святые места России. Один из центров православной культуры, считается Задонск. Паломники называют Задонский район «Русским Иерусалимом», четыре монастыря и десятки храмов – на протяжении двух с лишним веков привлекают сюда ежегодно тысячи туристов со всей страны и зарубежья. Все эти качества позволяют организовать комплексную застройку коттеджными поселками, туристско-рекреационными базами отдыха и развлекательными центрами.

Все земельные участки включены в генеральные планы поселений, тем самым подтвердив возможность и объемы энерго и газо потребления из расчетов общей застройки территорий. При индивидуальном техническом присоединении потребителей к энерго и газо потреблению производятся по федеральным программам РФ.

Все земельные участки, расположенные в Задонском районе, территориально находятся в **туристско-рекреационной зоне регионального уровня «Задонщина»** Постановление администрации области от **29.12.2006г. № 195**. Зарегистрированные компании, ставшие резидентами (участниками) туристско-рекреационной зоны «Задонщина» получают налоговые льготы: налог на прибыль 15,5% на 5 лет, налог на имущество 0% на 7 лет, транспортный налог 0% на 10 лет, земельный налог 0-1% на 5 лет. Также предоставляется льготное присоединений и подведение коммуникаций, льготное кредитование и получение других преференций.

Липецкая область, Задонский район, с.Юрьево

Рекомендуемое использование: комплексное строительство базы отдыха, пансионата, коттеджного поселка

Земельный участок №1

- * кадастровый номер - 48:08:2010504:18
- * площадь участка - 69.726 га.
- * категория земель - земли населенных пунктов
- * разрешенный вид использования - для жилищного строительства

Земельный участок №2

- * кадастровый номер - 48:08:2010513:37
- * площадь участка - 34.176 га.
- * категория земель - земли населенных пунктов
- * разрешенный вид использования - для рекреационного назначения





Липецкая область, Задонский район, с.Юрьево

Земельный участок №3

- * кадастровые номера - 48:08:2010504: от 23 до 102 (участок поделен на 74 участка площадь от 10.48 сот. до 20.45 сот.)
- * общая площадь участков - 11.1668 га.
- * категория земель - земли населенных пунктов
- * разрешенный вид использования - для индивидуального жилищного строительства





Липецкая область, Задонский район, с.Юрьево
Рекомендуемое использование: комплексное строительство базы отдыха,
пансионата, коттеджного поселка

Земельный участок №4

- * кадастровый номер - 48:08:2010512:37
- * площадь участка - 95.408 га.
- * категория земель - земли населенных пунктов
- * разрешенный вид использования - для жилищного строительства





Липецкая область, Задонский район, с.Замятино

Земельный участок №1

- * кадастровые номера - 48:08:2010513: от 75 до 413 (участок поделен на 337 участков от 10 сот. до 20.35 сот.)
- * общая площадь участков - 41.7882 га.
- * категория земель - земли населенных пунктов
- * разрешенный вид использования - для индивидуального жилищного строительства





Липецкая область, Задонский район, с.Замятино
Рекомендуемое использование: комплексное строительство базы отдыха,
пансионата, коттеджного поселка

Земельные участки №2, №3, №4

- * кадастровые номера - 48:08:2010513: 49, 48:08:2010513: 51, 48:08:2010513: 52
- * общая площадь участков - 65.45 га. (уч №2 - 23.80 га, уч №3 - 23.80 га, уч №4 - 17.85 га)
- * категория земель - земли населенных пунктов
- * разрешенный вид использования - для жилищного строительства





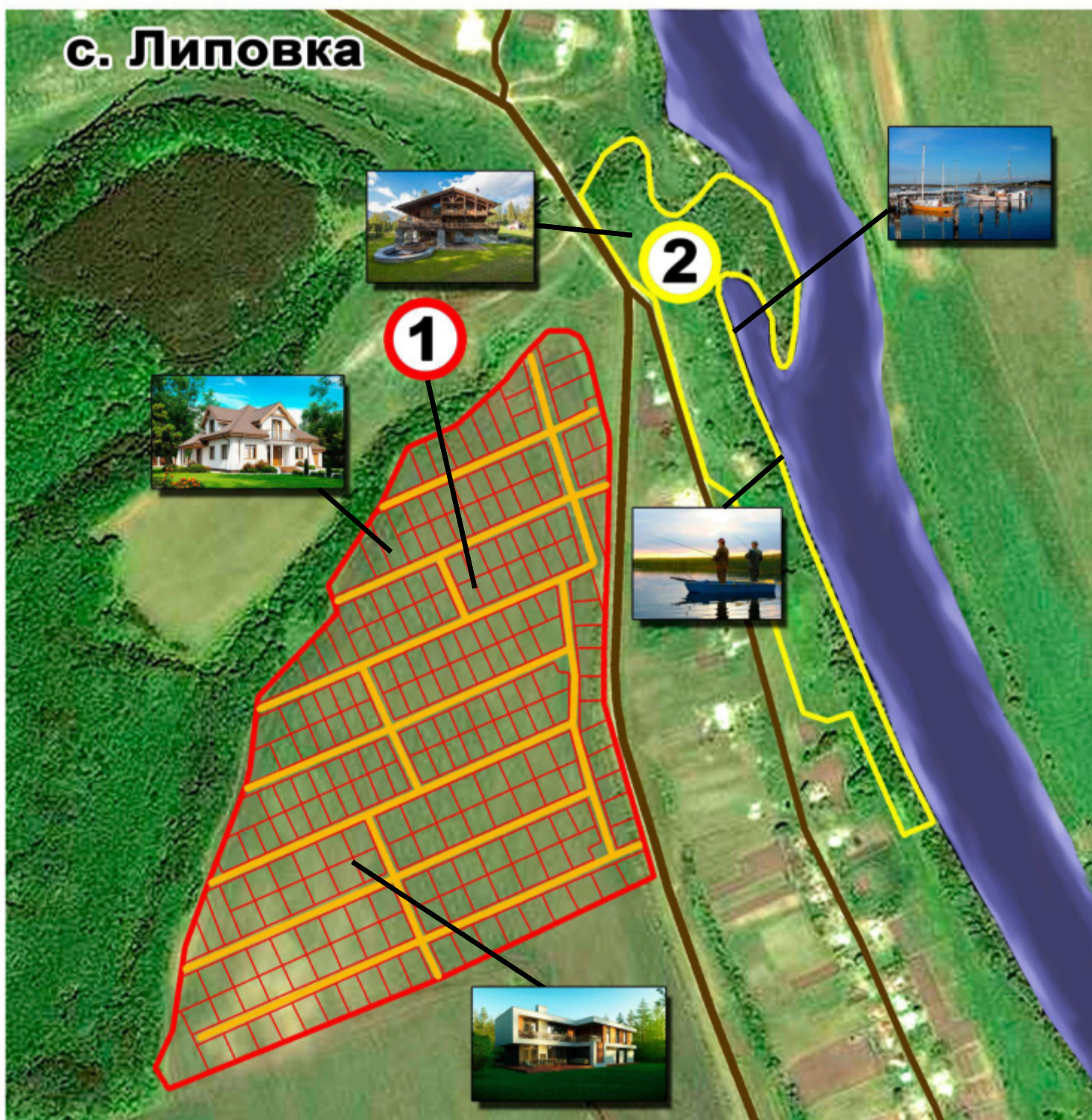
Липецкая область, Задонский район, с.Липовка

Земельный участок №1

- * кадастровые номера - 48:08:1990114: от 187 до 415 (участок поделен на 227 участка от 9.50 сот. до 22.73 сот)
- * общая площадь участков - 28.7834 га.
- * категория земель - земли населенных пунктов
- * разрешенный вид использования - для индивидуального жилищного строительства

Земельный участок №2

- * кадастровые номера - 48:08:1990224:47
- * площадь участка - 11.01 га.
- * категория земель - земли населенных пунктов
- * разрешенный вид использования - для рекреационного назначения





Липецкая область, Хлевенский район, с.Елец-Маланино
Рекомендуемое использование: комплексное строительство
базы отдыха, пансионата, коттеджного поселка.

Земельный участок №1

- * кадастровые номера - 48:17:0800101:62
- * общая площадь участков - 36.24 га.
- * категория земель - земли населенных пунктов
- * разрешенный вид использования - для жилищного строительства

Земельный участок №2

- * кадастровые номера - 48:17:0800101:63
- * площадь участка - 12.6 га.
- * категория земель - земли населенных пунктов
- * разрешенный вид использования - для жилищного строительства

с. Елец-Маланино





Липецкая область, Липецкий район, п.Первое Мая



Земельный участок №1

- * кадастровые номера - 48:13:1530301: от 744 до 1248 (участок поделен на 446 участков от 8.40 сот. до 21.18 сот. и 2 участка общей площадью 4.2512 га для ж.с.)
- * общая площадь участков - 58.6801 га.
- * категория земель - земли населенных пунктов
- * разрешенный вид использования - для индивидуального жилищного строительства

Земельный участок №2

- * кадастровые номера - 48:13:1530301:от 625 до 732 (участок поделен на 102 участков от 8.40 сот. до 20.91 сот., и 2 участка общей площадью 0.2778 га для ж.с.)
- * общая площадь участков - 12.5474 га.
- * категория земель - земли населенных пунктов
- * разрешенный вид использования - для индивидуального жилищного строительства

Земельный участок №3

- * кадастровые номера - 48:13:1530301:94, 48:13:1530301:204, 48:13:1530301:206, 48:13:1530301:207
- * общая площадь участков - 62.0227 га.
- * категория земель - земли населенных пунктов
- * разрешенный вид использования - земли сельскохозяйственного назначения
- * рекомендованное использование: строительство базы отдыха.

